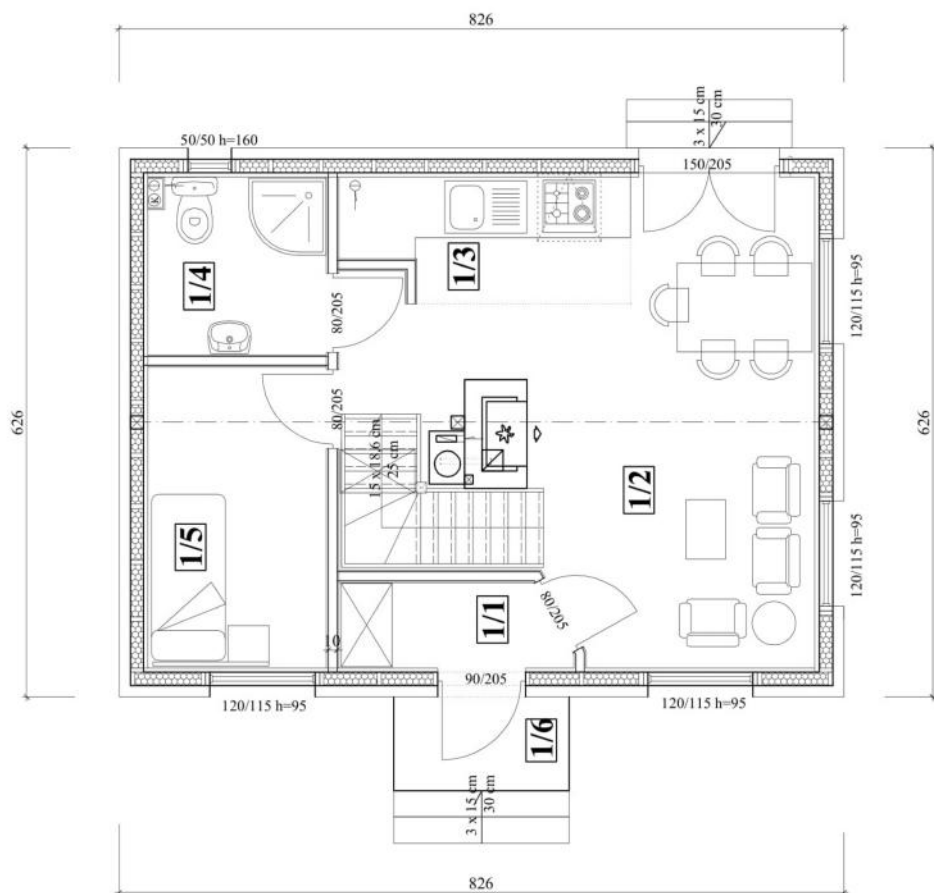


# DANMAR XVI

dom całoroczny 6,26 x 8,26m

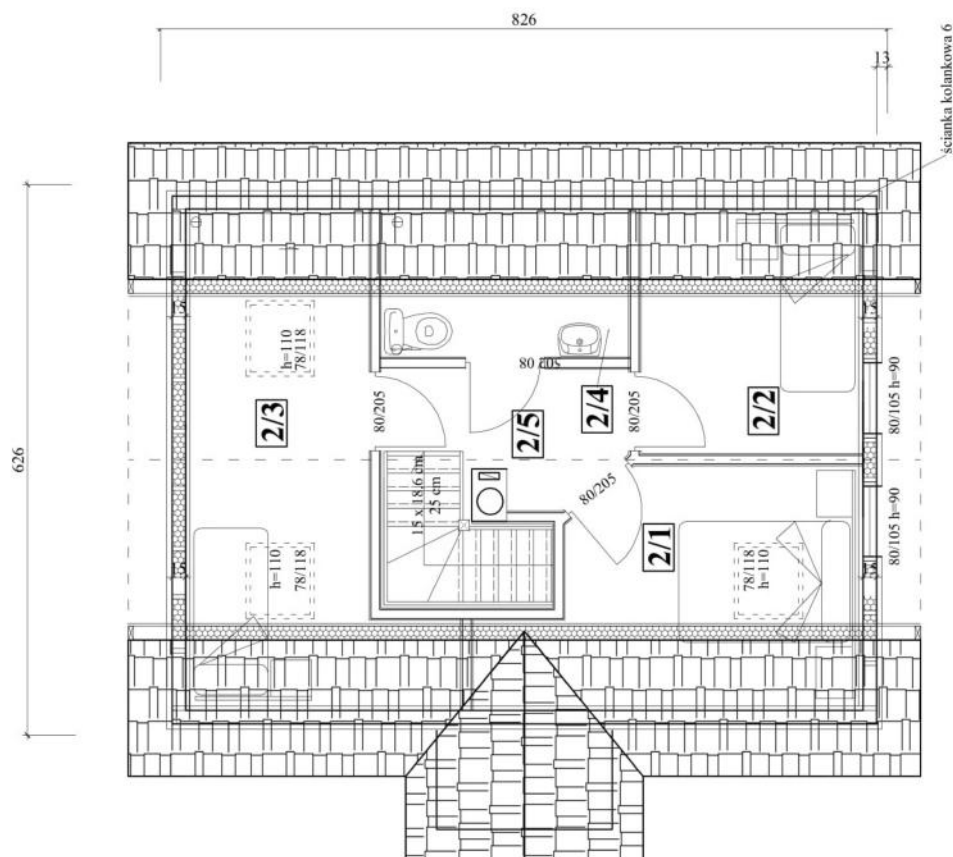
www.danmardomy.pl

**DANMAR**  
domy drewniane



## parter

LP.	Nazwa pomieszczenia	Powierz.
1/1	przedsiónek	2.4 m <sup>2</sup>
1/2	salon	19.6 m <sup>2</sup>
1/3	aneks kuchenny	4.3 m <sup>2</sup>
1/4	łazienka	4.1 m <sup>2</sup>
1/5	pokój	7.0 m <sup>2</sup>
	Razem :	<b>37.4 m<sup>2</sup></b>
1/6	podest wejściowy	3.4 m <sup>2</sup>



## piętro

LP.	Nazwa pom.	Pow. podł.	Pow. użyt.
2/1	sypialnia	9.8 m <sup>2</sup>	5.2 m <sup>2</sup>
2/2	sypialnia	6.7 m <sup>2</sup>	4.0 m <sup>2</sup>
2/3	sypialnia	12.4 m <sup>2</sup>	7.0 m <sup>2</sup>
2/4	WC	4.5 m <sup>2</sup>	1.4 m <sup>2</sup>
2/5	komunikacja	3.4 m <sup>2</sup>	3.4 m <sup>2</sup>
	Razem :	<b>36.8 m<sup>2</sup></b>	<b>21.0 m<sup>2</sup></b>